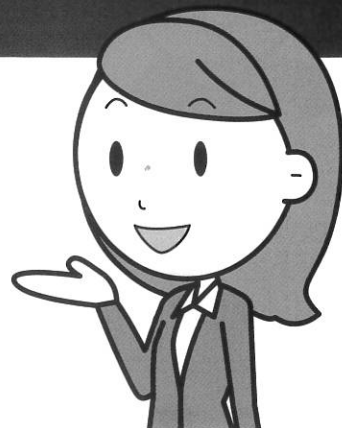


「一日公庫」のお知らせ

日本政策金融公庫 国民生活事業では、今年も萩商工会議所のご協力をいただき、年末資金の相談を承る、恒例の『一日公庫』を開催いたします。毎回、多くのお客様にご相談をいただいております。



ご相談をご希望される方は、萩商工会議所 (TEL 0838-25-3333) または、当公庫 (担当 柁くトガ) (TEL 083-922-3660) までお気軽にお問い合わせください。(予約がいっぱいの場合はお断りする場合がございます。)

開催日時 11月15日(木) 10:00~16:00

開催場所 萩商工会議所 萩市東田町19番地4

普通貸付		
ご利用頂ける方	ご融資額(注)	ご返済期間
事業を営む方 (ほとんどの業種の方に ご利用いただけます。)	4,800万円以内	運転資金 5年以内 (特に必要な場合は7年以内)
		設備資金 10年以内

お使いみち、返済期間、担保・保証人の有無によって異なる利率が適用されます。

利率は金融情勢によって変動いたしますので、お借入金利(固定)は、記載されている利率とは異なる場合がございます。他にもさまざまな融資制度がございます。お気軽にご相談ください。



お客さまを
サポートします!



日本政策金融公庫

山口支店 国民生活事業

日本公庫

検索