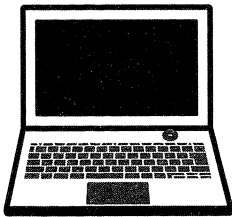


パソコン会計ソフト 決算処理講座のご案内

当所ではパソコン会計ソフトを実際に活用している個人事業所を対象とした決算処理講座を、下記のとおり開催いたします。本講座では決算処理及び操作方法の基本事項を学んで頂いた後、受講者が入力されているデータを基に決算仕訳入力等を行って頂き、最終的に決算書を作成して頂きます。この機会をぜひご利用ください。



- 受講対象者 萩市内の個人事業所の経営者、従業員
(前年度青色申告特別控除前所得400万円以下かつ
基準期間の課税売上高が3,000万円以下の方)
- 会 場 萩商工会議所会議室
- 日 程 2月13日(火)・14日(水)のどちらかご希望日
いずれも10時00分～16時00分
(休憩12時～13時。昼食は各自でお願いいたします。)
- 主 な 内 容 ①決算処理に向けての準備、決算処理の仕訳説明
②決算処理の操作方法説明(減価償却仕訳書き出し等)
③会計データ入力(受講者各自でデータ入力)
- 講 師 中国税理士会萩支部派遣税理士
- 受 講 料 萩商工会議所及び萩青色申告会会員事業所の経営者及び従業員
パソコンを持参する方(1名) 2,000円
パソコンの借用を申し込む方(1名) 3,000円
萩商工会議所及び萩青色申告会非会員
パソコンを持参する方(1名) 5,000円
パソコンの借用を申し込む方(1名) 7,000円
(※受講される日にご持参下さい。)
- 募集定員 両日とも15名(先着順。定員になり次第締め切ります。)
- 申し込み・問い合わせ 萩商工会議所指導課 TEL0838-25-3333 FAX0838-25-3436
Eメール hagi-cci@haginet.ne.jp



萩商工会議所 行 (FAX0838-25-3436)

FAXで送信される場合は切り取らないで下さい

「パソコン会計決算処理講座」参加申込書

事業所名：

事業主氏名

住 所：

電話番号

()

受講者氏名	受講希望日 (希望日に○をして下さい)	パソコン持参の有無 (どちらかに○をして下さい)
	2/13(火)・2/14(水)	持参する・借用する
	2/13(火)・2/14(水)	持参する・借用する

《個人情報取り扱いについて》ご記入頂いた情報は本セミナーの受講者台帳の作成及び連絡・講師との打合せ・情報提供に使用いたします。